

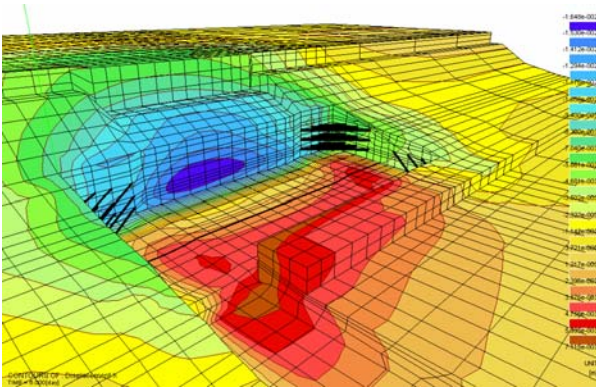
Fouille pour un parking

Estimation des déplacements et des efforts dans la paroi moulée

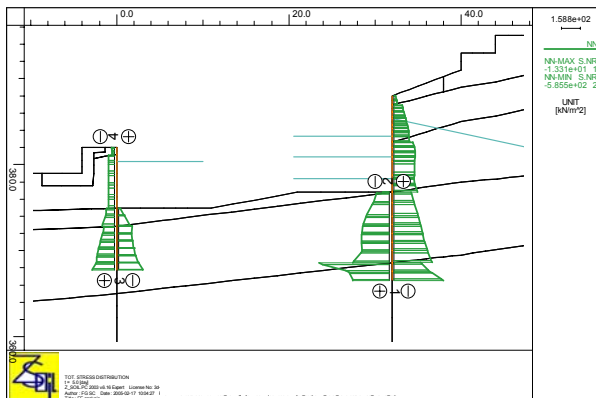
Mots clés: paroi moulée, interaction sol-structure, échappage, poussée - butée

Dans le cadre de la construction d'un parking, l'ouvrage a été modélisé par éléments finis, en tenant compte des conditions hydrogéologiques, des étapes de construction et des différentes structures de soutènement.

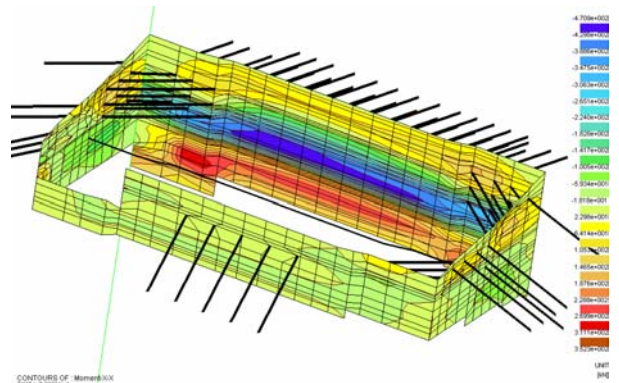
Deux coupes ont été étudiées en détail, ainsi que l'ensemble de la structure en trois dimensions.



déplacements horizontaux N-S à la fin des travaux



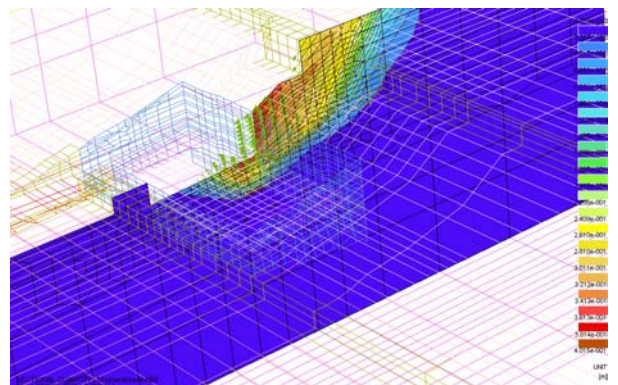
Coupe 2D: contraintes horizontales totales



moments fléchissants dans la paroi moulée

L'influence de la fouille sur les déplacements aux alentours, ainsi que les efforts dans la paroi moulée et les étais et les ancrages a pu être quantifiée.

La reprise des efforts par la structure définitive (paroi moulée, radier, chandelles, murs de refends, dalles intermédiaires et dalle de toiture) a également été évaluée.



mécanisme de ruine potentiel lorsque le f.f. est atteint