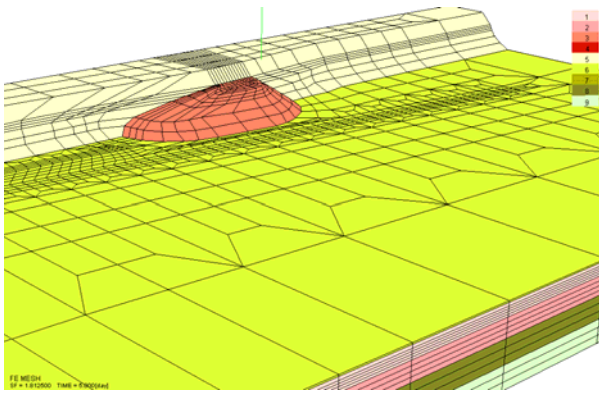


# Mise en place d'un dépôt de matériaux

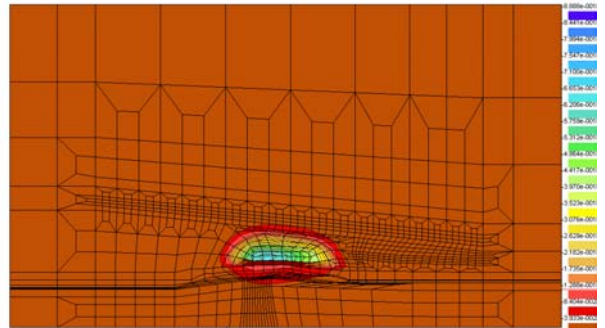
## Etude de l'influence du remblai sur les tassements

*Mots clés: étapes de remblayage, tassements*

La construction d'un remblai composé de matériaux d'excavation a été modélisée par éléments finis tridimensionnels. L'objectif consiste à déterminer la cuvette des tassements aux alentours du projet, notamment au niveau d'une conduite de gaz enterrée, ainsi que de se prononcer sur la stabilité du remblai. Les conditions hydro-géotechniques ainsi que les étapes de construction sont prises en compte.



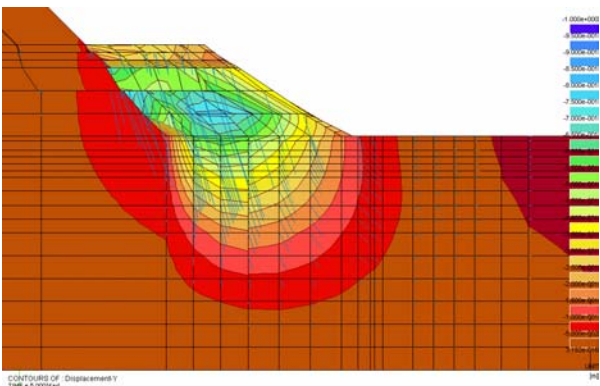
*vue 3D du maillage*



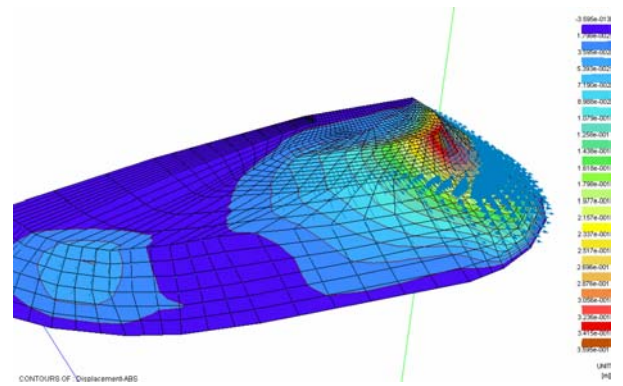
*vue aérienne de la cuvette des tassements*

Deux modèles auxiliaires ont en outre été utilisés:

- un modèle en 2D permettant de vérifier les ordres de grandeur obtenus en 3D, et de s'affranchir de la dépendance vis-à-vis de la taille des éléments
- un modèle 3D raffiné du remblai uniquement servant à estimer la stabilité de celui-ci



*tassements, coupe au milieu du remblai*



*étude de stabilité sur un maillage auxiliaire*